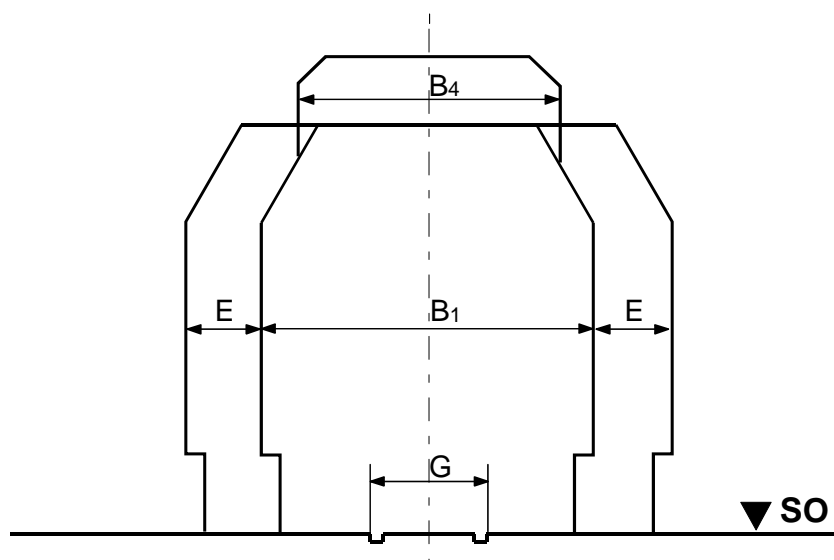


Im Bereich von Gleisbogen ist die Umgrenzung des lichten Raumes nach NEM 102 außer dem Bereich des Stromabnehmers zur Bogen-Außenseite und Bogen-Innenseite hin jeweils um das Maß  $E$  in Abhängigkeit vom Bogenradius und dem zu verwendenden rollenden Material zu erweitern.



Für die Erweiterung ist der seitliche Ausschlag der Fahrzeuge bestimmend. Den größten seitlichen Ausschlag weisen Drehgestellwagen zur Bogen-Innenseite hin auf. Die Länge des jeweils eingesetzten Drehgestellwagens ist somit ausschlaggebend für die Größe des Maßes  $E$ .

Die Drehgestellwagen werden zu diesem Zweck in drei Gruppen unterteilt:

**Wagengruppe A**

mit bis zu 20,0 m Kastenlänge und 14,0 m Drehzapfenabstand,

**Wagengruppe B**

mit bis zu 24,2 m Kastenlänge und 17,2 m Drehzapfenabstand,

**Wagengruppe C**

mit bis zu 27,2 m Kastenlänge und 19,5 m Drehzapfenabstand.

**Anmerkung:**

Verkürzte Modelle der Wagengruppe C (z.B. bei Nenngröße H0 im Längenmaßstab 1:100) sind ggf. der Wagengruppe B zuzuordnen.

Die **Grenzmaße für die Wagenkastenlänge** entsprechen folgenden Modellmaßen:

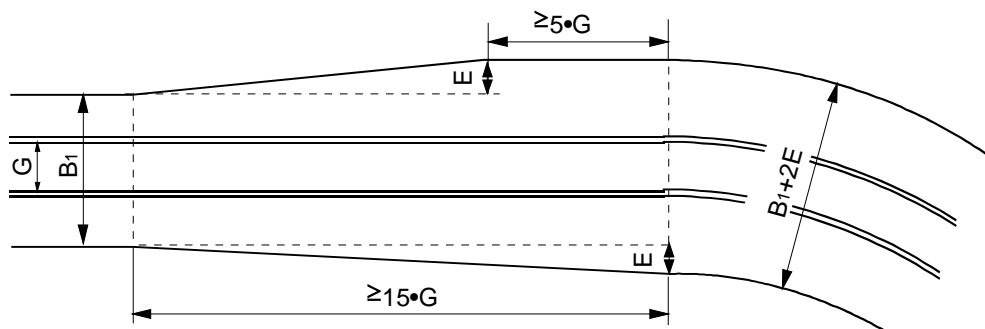
Nenngröße >	Z	N	TT	H0	S	0	I	II
Wagengruppe A	91	125	167	230	313	460	625	889
Wagengruppe B	110	151	202	278	378	556	756	1076
Wagengruppe C	124	170	227	313	425	625	850	1209

Die Maße für die Erweiterung  $E$  sind der Tabelle auf Seite 2 zu entnehmen. Der Wert für die Wagengruppe A soll nach Möglichkeit nicht unterschritten werden, auch wenn keine Drehgestellfahrzeuge vorhanden sind.

Maßtabelle für E

Nenngröße	Z			N			TT			HO			S			0			I			II		
	A	B	C	A	B	C	A	B	C	A	B	C	A	B	C	A	B	C	A	B	C	A	B	C
175	2	3	5	4																				
200	2	3	4	4	6																			
225	2	2	4	3	5	7																		
250	1	2	3	3	5	6	6																	
275	1	2	3	3	4	6	5	8																
300	1	2	3	2	4	5	5	7	10															
325	1	1	2	2	3	5	4	6	9	9														
350	1	1	2	2	3	4	4	6	8	8	12													
400	0	1	2	1	2	4	3	5	7	7	11	14												
450	0	1	1	1	2	3	3	4	6	6	9	12	12											
500	0	0	1	1	1	3	2	4	5	5	8	11	10	16										
550	0	0	1	0	1	2	2	3	4	4	7	10	9	14	19									
600	0	0	1	0	1	2	1	3	4	4	6	9	8	13	17	19								
700	0	0	0	0	0	2	1	2	3	3	5	7	7	11	15	16	25							
800	0	0	0	0	0	1	0	2	3	3	4	6	6	9	13	14	22	29						
900	0	0	0	0	0	1	0	1	2	2	3	5	5	8	11	12	19	25	23					
1000	0	0	0	0	0	0	0	1	2	2	3	4	4	7	9	10	17	22	20	31				
1200	0	0	0	0	0	0	0	0	1	1	2	3	3	5	7	8	14	18	16	25	34			
1400	0	0	0	0	0	0	0	0	1	1	2	2	2	4	6	7	11	15	13	21	28	31		
1600	0	0	0	0	0	0	0	0	1	0	1	2	2	3	5	6	9	13	11	18	24	26	41	
1800	0	0	0	0	0	0	0	0	0	0	1	1	1	2	4	5	8	11	9	15	21	23	36	47
2000	0	0	0	0	0	0	0	0	0	0	0	1	1	2	3	4	7	9	7	13	18	20	32	42
2500	0	0	0	0	0	0	0	0	0	0	0	0	0	1	2	3	5	7	5	10	13	15	24	32
3000	0	0	0	0	0	0	0	0	0	0	0	0	0	1	1	2	3	5	3	7	10	11	19	26
3500	0	0	0	0	0	0	0	0	0	0	0	0	0	0	1	1	2	4	2	5	8	9	16	21
4000	0	0	0	0	0	0	0	0	0	0	0	0	0	0	0	0	1	3	1	4	6	6	13	18

In der Übergangszone zum Gleisbogen ist die Erweiterung der Umgrenzung des lichten Raumes der Skizze entsprechend vorzusehen.



**Anmerkung:**

Gleisabstände im Bogen sind nach NEM 112 zu bemessen.